



# 取扱説明書

## ASH-02 フィンガーサンダーエアー

この度は本製品をお買い上げいただきありがとうございます。  
この取扱説明書には正しく安全にお使いいただくためのご使用方法と注意を記しております。  
ご使用前に必ず本書をよくお読みいただき、今後のために大切に保管してください。



### ■使用上の注意

- ・作業に適した服装で、保護グローブ、保護メガネ、防塵マスク、作業帽などを着用し安全に十分配慮しながら作業を行ってください
- ・整理整頓された安全な場所で作業を行ってください
- ・作業以外の人(特に子供には注意)を近づけないように、十分注意して作業をしてください
- ・引火物や爆発物の近くでは絶対に作業を行わないでください
- ・先端工具の取り付け、交換時は必ずエアーストンを外してから行ってください
- ・先端工具がしっかり取り付けられているか確認してから始動してください
- ・本機をしっかり保持した状態で始動してください
- ・運転中のグラインダー先端部には決して手を触れないでください
- ・過度の連続使用は事故や故障の原因となりますのでおやめ下さい
- ・分解や改造は絶対にしないでください

### ■ご使用方法

#### ＜専用パッドの取り付け＞

付属のパットを右図の方向にレールに沿って挿入し

カチッと音がするところまでスライドさせ取り付け下さい。

始動前に再度、パットがしっかり固定されているかよく

確認してから始動してください。



### ■仕様

品番	回転数	ストローク	重量	使用圧力	エア消費量	排気方向
ASH-02	13,000mm-1	3mm	830g	0.58MPa	0.4m3/min	後方

### ■標準付属部品

専用パット	カブラ
3個	1個



ケンマのヤナセ

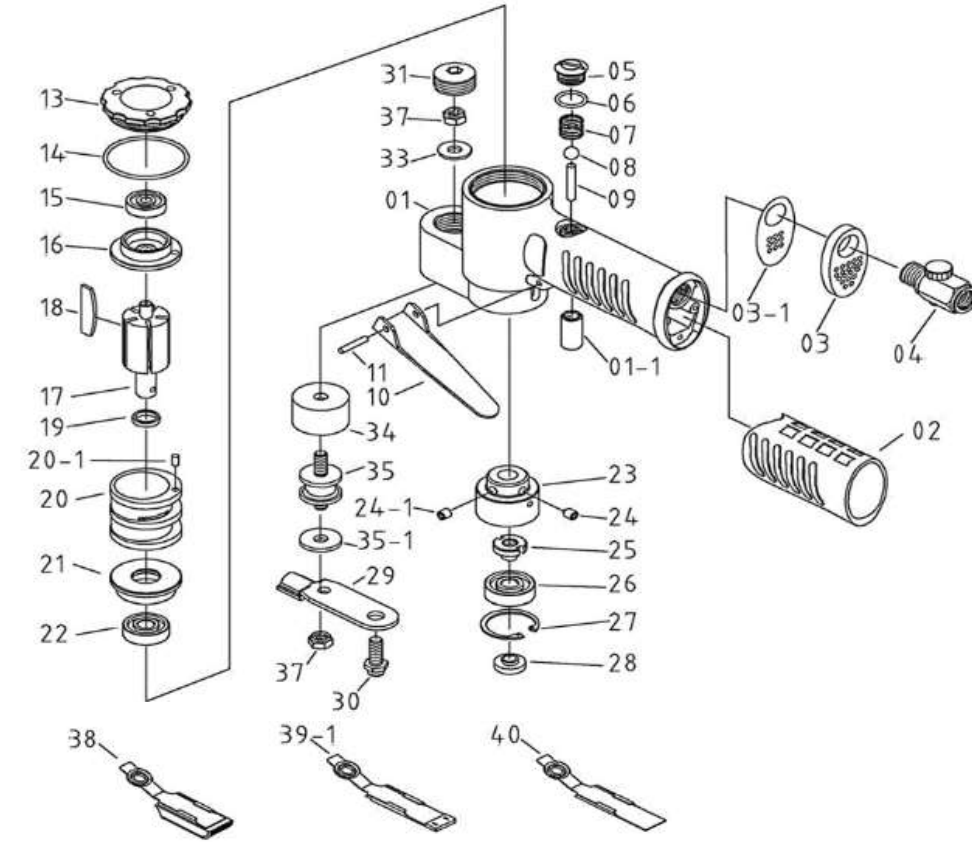
柳瀬株式会社

兵庫県丹波市山南町谷川1385

電話(0795)77-2151(代)

検査	担当者

## ASH-02 フィンガーサンダーエアー(部品図)



番号	詳細	セット数	番号	詳細	セット数
01	ボディ	1	21	フロントエンドプレート	1
01-1	銅カバー	1	22	ボールベアリング	1
02	ラバーリップ	1	23-1	スピンドル(3mm)	1
03	デフレクター	1	23-2	スピンドル(15mm)	1
03-1	排気コットンワッシャー	1	23-2	スピンドル(0.75mm)	1
04	レギュレーターアセンブリ	1	24	スクリュー	1
05	プラグ	1	24-1	スクリュー	1
06	Oリング	1	25	ロックキャップ	1
07	スプリング	1	26	ボールベアリング	1
08	プラスチックボール	1	27	リテイリングリング	1
09	バルブピン	1	28	カラー	1
10	レバーアセンブリ	1	29	ベースプレート	1
11	スプリングピン	1	30	ボイル	1
13	キャップ	1	31	プラグ	1
14	Oリング	1	33	ワッシャー	1
15	ボールベアリング	1	34	サポートガード	1
16	リアエンドプレート	1	35	ラバーサポートアセンブリ	1
17	ローター	1	35-1	ワッシャー	1
18	ローターブレード x 5セット	1	37	スチールナット x 2セット	1
19	カラー	1	38	パッド(マジック用ゴムパッド 厚)	1
20	シリンダー	1	39-1	パッド(両面テープ用ゴムパッド)	1
20-1	スプリングピン	1	40	パッド(両面テープ用金属パッド)	1
			※部品の仕様に変更になる場合がございます。		

