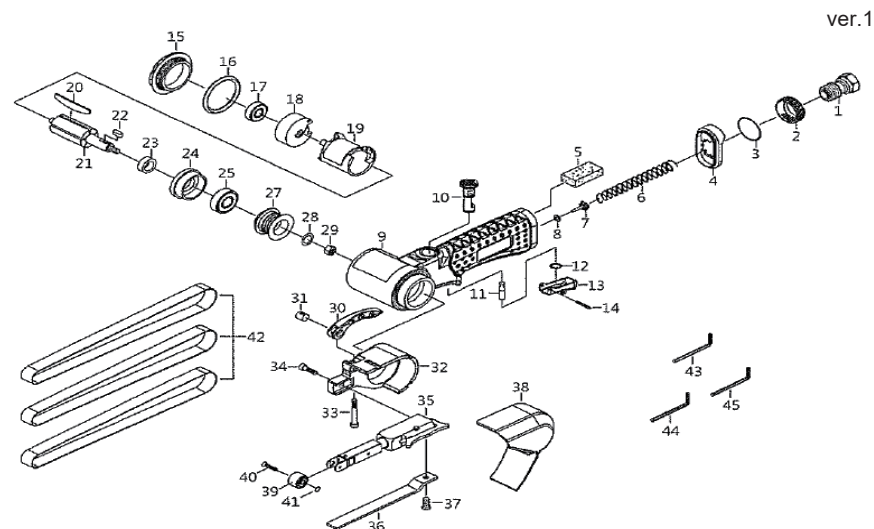


■AGBS-10-2 部品展開図



ベルトサンダー 10

AGBS-10-2

取扱説明書



番号	詳細	セット数
1	エアインレット	1
2	排気スリーブ	1
3	Oリング (24*1)	1
4	排気カバーセット	1
5	サイレンサー (60L)	1
6	スプリング	1
7	バルブ	1
8	ワッシャー	1
9	ハウジング	1
10	レギュレーターセット	1
11	バルブステムセット	1
12	スロットルレバーセット	1
15	キャップ	1
16	Oリング (AS029)	1
17	ベアリング (626ZZ)	1
18	リアプレート	1
19	シリンダーセット	1
20	ローターブレード 6枚入	1

番号	詳細	セット数
21	ローター	1
22	キー	1
23	ベアリングスペーサー	1
24	フロントプレート	1
25	ベアリング (6000ZZ)	1
27	ドライブプーリー	1
28	ワッシャー (6.4*11.5*1.6t)	1
29	ナット (M6)	1
30	トリガーセット	1
32	ガードハブ	1
33	スクリュー	1
34	スクリュー (M5*0.8P*12L)	1
35	デンションバーセット	1
36	シユールセット	1
38	ガードカバー	1
39	アイドルプーリーセット	1
43	六角レンチセット	1

※部品の仕様に変更になる場合がございます。
 ※20 番のローターブレードは 6 枚単位のご注文になります。

この度は本製品をお買い上げいただきありがとうございます。

この取扱説明書には正しく安全にお使いいただくためのご使用方法と注意を記しております。

ご使用前に必ず本書をよくお読みいただき、今後のために大切に保管してください。

検 査 担 当 者

■使用上の注意

- ・作業に適した服装で、保護グローブ、保護メガネ、防塵マスク、作業帽などを着用し安全に十分配慮しながら作業を行ってください
- ・整理整頓された安全な場所で作業を行ってください
- ・作業員以外の人（特に子供には注意）を近づけないように、十分注意して作業をしてください
- ・引火物や爆発物の近くでは絶対に作業を行わないでください
- ・先端工具の取り付け、交換時は必ずエアホースを外してから行ってください
- ・先端工具がしっかり取り付けられているか確認してから始動してください
- ・本機をしっかり保持した状態で始動してください
- ・回転中のグラインダー先端部には決して手を触れないでください
- ・本体記載の回転数は絶対に厳守してください
- ・過度の連続使用は事故や故障の原因となりますのでおやめください
- ・分解や改造は絶対にしないでください

■製品仕様

品番	AGBS-10-2
品名	ベルトサンダー 10
回転数	18,000 min ⁻¹
全長 x 高さ	320 x 79 mm
重量	770 g

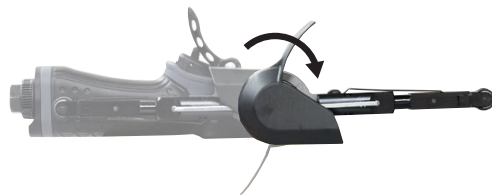
ベルト寸法	10 x 330 mm
出力 (馬力)	0.45 kw (0.6 HP)
エア消費量	0.4 m ³ /min
騒音	80 dBA
振動	2.0 m/s ²
使用圧力	0.6 MPa

■アームの展開方法

- ① トリガーを解除方向に引き起こし、ロックを解除する。

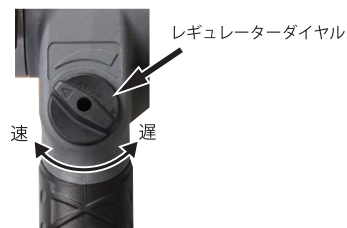


- ② アームを適切な位置まで回転させて、トリガーをロック方向に押し戻し、ロックする。



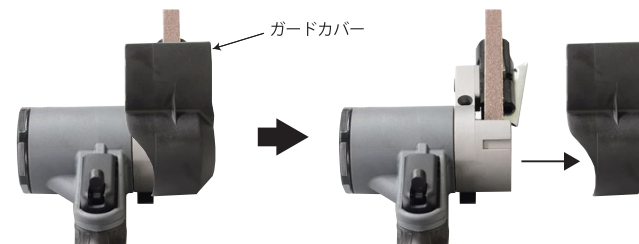
■回転速度の調整方法

レギュレーターダイヤルを時計方向に回すと回転数が高くなります。反時計方向に回すと、回転数は低くなります。



■ベルトの取り付け方法

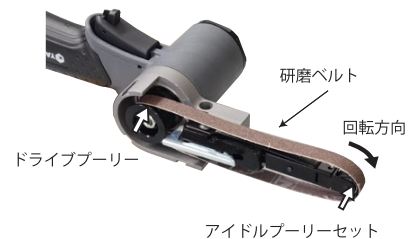
- ① アームに取り付けられている、ガードカバーを引き抜く。



- ② アイドルプリーセットを、カチッと音がして、ロックされるまで押し縮める。



- ③ 研磨ベルトを回転方向を合わせ、ドライブプリーとアイドルプリーセットにセットする。



- ④ テンションバーを押すと、アイドルプリーセットが元の位置に戻り、ベルトにテンションがかかります。



- ⑤ ガードカバーを再び元の位置に装着する。

■ベルトの左右振れの調整方法

2mm の六角レンチを使用して、[a] を緩める。[b] を時計方向に回すと右向きに、反時計方向に回すと左向きにアイドルプリーが傾く。

ベルトを低速で回転させながら [b] を調整してベルトが振れない位置で、[a] を締める。

